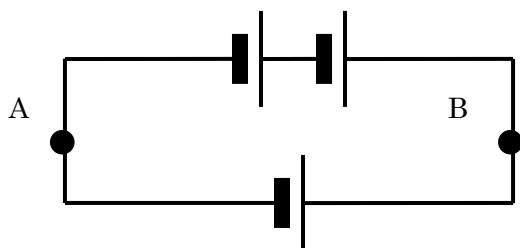


問題 1

起電力 1.5 V の乾電池 3 本を用意する。それらの乾電池を下の図のように、2 本は直列につなぎ、さらにもう 1 本は並列につないだ。A、B 間の電圧を測定すると何 V になるか。最も適当なものを、次の①～④の中から 1 つ選びなさい。ただし、各乾電池には内部抵抗が有り、その大きさは等しいとする。



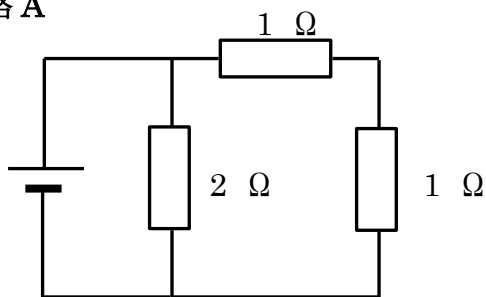
- ① 3.0V ② 2.25V ③ 2.0V ④ 1.5V

問題 2

下図に記したように、それぞれ同じ乾電池に 1 Ω と 2 Ω の抵抗がつながれている回路 A と回路 B がある。回路 B の右の方には、1 Ω と 2 Ω の抵抗が次々につながれ、最後は 1 Ω と 1 Ω になっている。電池から流れる電流は、回路 A、B どちらの方が大きいか。

- ① A が大きい
 ② B が大きい
 ③ どちらも等しい
 ④ B の後ろの抵抗の数によって異なる

回路 A



回路 B

